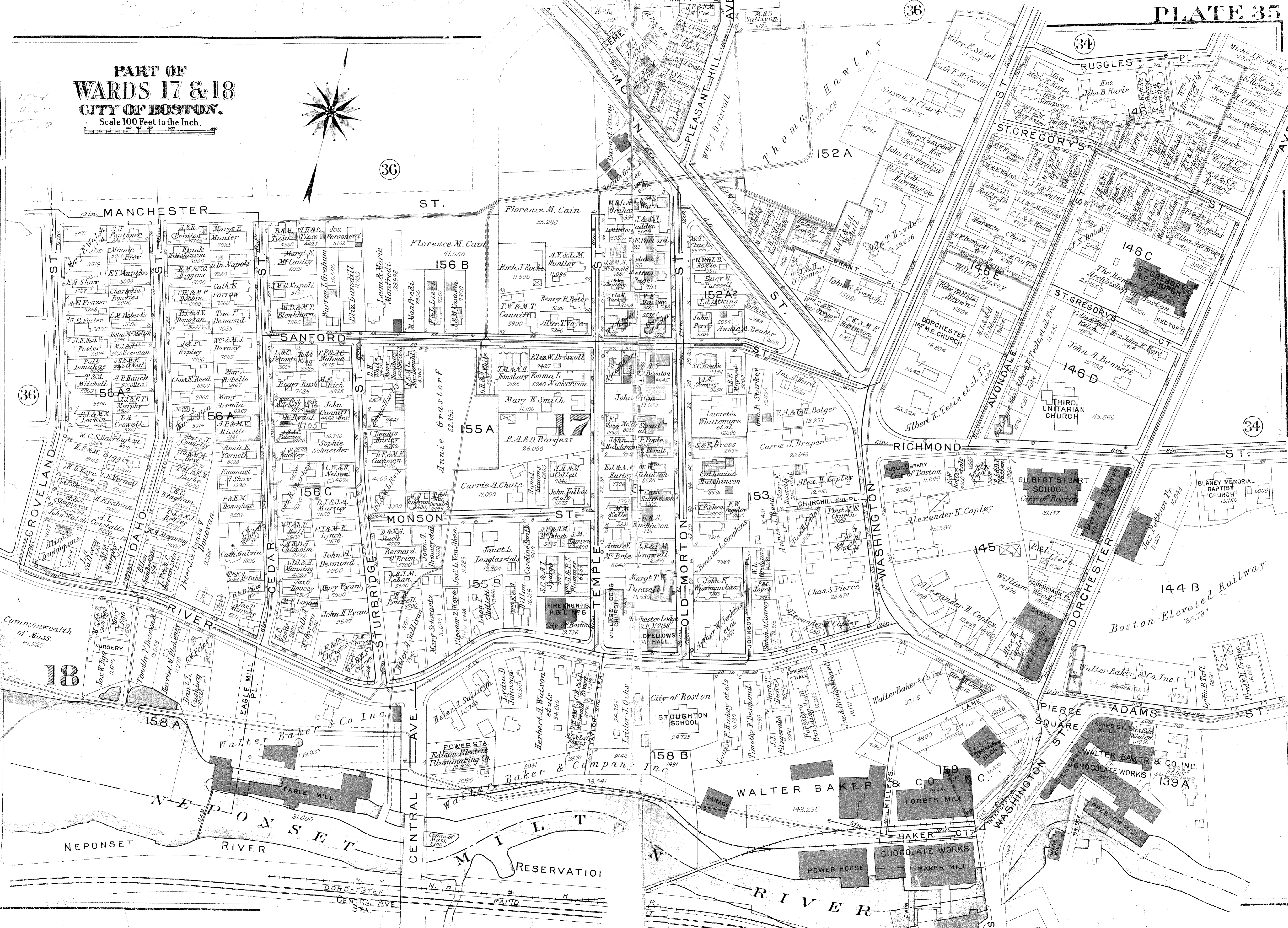
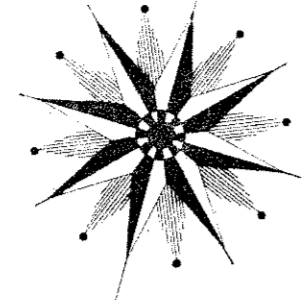


PART OF WARDS 17 & 18 CITY OF BOSTON.

Scale 100 Feet to the Inch.



36

36

34

34

36

18

Commonwealth of Mass. 61,321

158 A

158 B

159

139 A

MANCHESTER ST.

ST.

Florence M. Cain 35,280

SANFORD ST.

155 A

R.A. & O. Burgess 26,000

MONSON ST.

155 B

TEMPLE ST.

OLD MORTON ST.

WASHINGTON ST.

RICHMOND ST.

145

144 B

Boston Elevated Railway 186,797

RIVER

NEPONSET RIVER

NEPONSET RIVER

MILL RESERVATION

CITY OF BOSTON

STOUGHTON SCHOOL

158 B

Baker & Co. Inc.

1931

WALTER BAKER & CO. INC.

143,235

FORBES MILL

BAKER CT.

POWER HOUSE

CHOCOLATE WORKS

BAKER MILL

PRESTON MILL

WASHINGTON ST.

ADAMS ST.

PIERCE SQUARE

ST.

PUBLIC LIBRARY City of Boston 11,640

Alexander H. Copley 45,534

145

William Wood 14,996

145

Alexander H. Copley 13,663

145

145

145

145

145

145

145

145

145

145

145

145

145

145

145

145

145

145

145

145

145

145

145

145

145

145

145

145

GILBERT STURT SCHOOL City of Boston 31,147

145

145

145

145

145

145

145

145

145

145

145

145

145

145

145

145

145

145

145

145

145

145

145

145

145

145

145

145

145

145

145

145

WALTER BAKER & CO. INC. 26,636

145

145

145

145

145

145

145

145

145

145

145

145

145

145

145

145

145

145

145

145

145

145

145

145

145

145

145

145

145

145

145

145

BLANEY MEMORIAL BAPTIST CHURCH 15,150

145

145

145

145

145

145

145

145

145

145

145

145

145

145

145

145

145

145

145

145

145

145

145

145

145

145

145

145

145

145

145

145

WALTER BAKER & CO. INC. 26,636

145

145

145

145

145

145

145

145

145

145

145

145

145

145

145

145

145

145

145

145

145

145

145

145

145

145

145

145

145

145

145

145

WALTER BAKER & CO. INC. 26,636

145

145

145

145

145

145

145

145

145

145

145

145

145

145

145

145

145

145

145

145

145

145

145

145

145

145

145

145

145

145

145

145

WALTER BAKER & CO. INC. 26,636

145

145

145

145

145

145

145

145

145

145

145

145

145

145

145

145

145

145

145

145

145

145

145

145

145

145

145

145

145

145

145

145

WALTER BAKER & CO. INC. 26,636

145

145

145

145

145

145

145

145

145

145

145

145

145

145

145

145

145

145

145

145

145

145

145

145

145

145

145

145

145

145

145

145

WALTER BAKER & CO. INC. 26,636

145

145

145

145

145

145

145

145